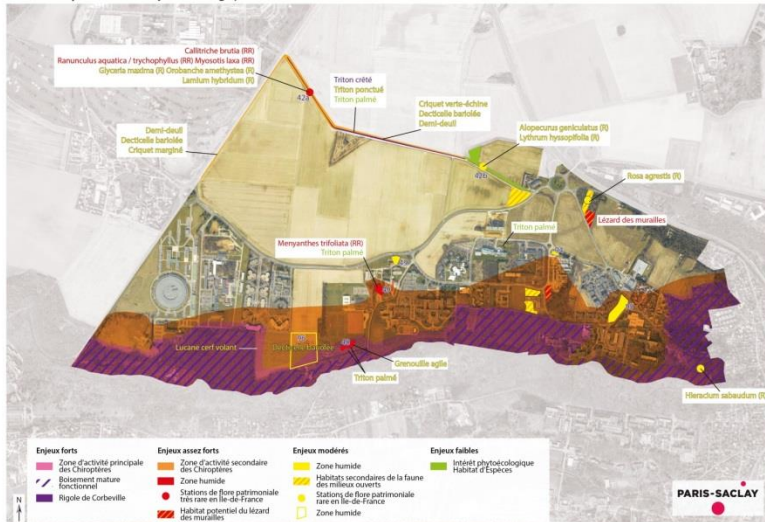


Maîtrise d'ouvrage: EPPS Paris Saclay
Superficie : 337ha
Montant global de l'opération : NC
Date de réalisation de l'étude : 2014

Missions de Confluences : Elaboration du dossier de dérogation Espèces protégées, compléments d'inventaires Faune/Flore

Carte de synthèse des enjeux écologiques du Moulon



Situé en bordure du plateau de Saclay, le site présente à la fois des caractéristiques écologiques typiques du plateau, avec des grandes surfaces de cultures et la présence d'une rigole au nord du site (rigole de Corbeville), mais également des caractéristiques écologiques des coteaux de la vallée de l'Yvette, avec la présence de boisements au sud du site (Bois des rames et Bois de la Guyonnerie). Entre ces deux entités, on trouve une zone urbaines constituée de voirie, de zones bâties, et parcs et dans une moindre mesure de friches plus ou moins boisées.

Les enjeux écologique de la zone sont essentiellement concentrés au niveau de la rigole de Corbeville qui longe le site au Nord et au niveau des boisements amorce des boisements de coteau de la ZNIEFF de type I N°110320042 - Parc du CNRS de Gif-sur-Yvette et portent particulièrement sur les chiroptères et avifaune des boisements matures fonctionnels et sur les amphibiens et insectes aux abords de la rigole de Corbeville.



Le site abrite donc plusieurs enjeux écologiques, dont une partie, notamment la faune vertébrée, constitue, de plus, une contrainte réglementaire. Il y a ainsi 43 espèces protégées par le droit français potentiellement impactées par le projet qui nécessitent la présente demande de dérogation. Elles sont réparties comme suit :

| Taxon | Nombre d'espèce |
|------------|-----------------|
| Amphibiens | 5 |
| Reptiles | 2 |
| Mammifères | 5 |
| Oiseaux | 31 |

Dans le cadre des études préalables à la réalisation du projet, Confluences a établi les dossiers de demande dérogation espèces protégées, en adoptant la démarche suivante :

- Complément d'inventaires à ceux menés dans le cadre de l'étude d'impact du projet de ZAC,
- Mise dans le contexte des grandes tramées écologiques du plateau de Saclay
- Analyse fine des incidences du projet sur les espèces protégées et sur la biodiversité en général,
- Proposition de mesures d'Evitement, de Réduction et de Compensation (démarche ERC) portant spécifiquement sur les espèces mais aussi assurant la fonctionnalité des espaces préservés au sein de la ZAC et au-delà.

Ce dossier a été présenté au CNPN et a fait l'objet d'un arrêté portant dérogation pour atteinte à certaines espèces le 19 février 2015.